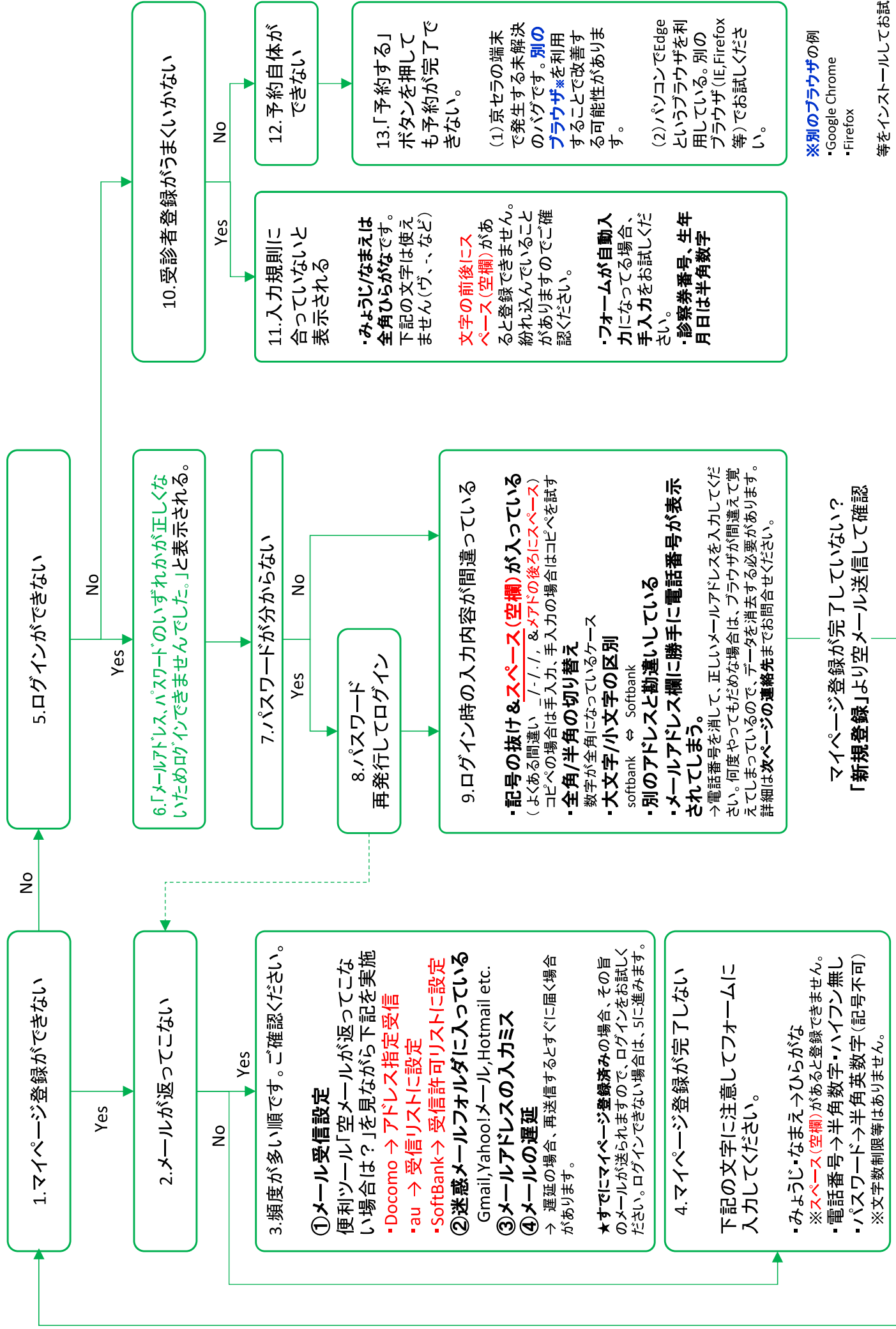


患者さまからの問い合わせフローチャート



※別のブラウザの例
•Google Chrome
•Firefox

等をインストールしてお試しください。

マイページ登録が完了していない？
「新規登録」より空メール送信して確認

- みょうじ・なまえ→ひらがな
- ※スペース(空欄)があると登録できません。
- 電話番号→半角数字・ハイフン無し
- パスワード→半角英数字(記号不可)
- ※文字数制限等はありません。

4. マイページ登録が完了しない
下記の文字に注意してフォームに入力してください。

9. ログイン時の入力内容が間違っている

- 記号の抜け&スペース(空欄)が入っている
(よくある間違い: _ / - / / , & メアドの後ろにスペース)
コピペの場合は手入力、手入力の場合はコピペを試す
- 全角/半角の切り替え
数字が全角になっているケース
- 大文字/小文字の区別
softbank ⇄ Softbank
- 別のアドレスと勘違いしている
- メールアドレス欄に勝手に電話番号が表示されてしまう。
→電話番号を消して、正しいメールアドレスを入力してください。何度やってもだめな場合は、ブラウザが間違えて覚えてしまっているため、データを消去する必要があります。詳細は次ページの連絡先までお問合せください。

11. 入力規則に合っていないと表示される

- みょうじ/なまえは全角ひらがなです。下記の文字は使えません(ヴ、、など)
- 文字の前後にスペース(空欄)があると登録できません。紛れ込んでいますのでご確認ください。
- フォームが自動入力になっている場合、手入力をお試しください。
- 診察券番号、生年月日は半角数字

12. 予約自体ができない

13. 「予約する」ボタンを押しても予約が完了できない。

- (1) 京セラの端末で発生する未解決のバグです。別のブラウザ※を利用することで改善する可能性があります。
- (2) パソコンでEdgeというブラウザを利している。別のブラウザ(IE, Firefox等)でお試しください。

10. 受診者登録がうまくいかない

5. ログインができない

6. 「メールアドレス、パスワードのいずれかが正しくなかったためログインできませんでした。」と表示される。

7. パスワードが分からない

8. パスワード再発行してログイン